

エーシー **ACライト[®]** エム

路面の油・水、その他の液体吸着材



吸い上げスピードが速く
液体を吸った後もサラサラしていて回収しやすいので
流出液体を手間をかけずきれいに吸着除去できます

ACライトMを撒くことにより
スリップが増えることはありません
消火 防火能力があり
第5種消火設備として使えます



〔荷 姿〕

10 kg 袋 長さ50cm × 幅40cm × 厚み10cm

4.5kg × 4袋入り箱

(箱) 長さ44cm × 幅34cm × 高さ27cm

(袋) 長さ41cm × 幅34cm × 厚み7cm

〔物 性〕



天然珪藻土を高温で焼成した
多孔質(マイクロポーラス)
粒状セラミックス

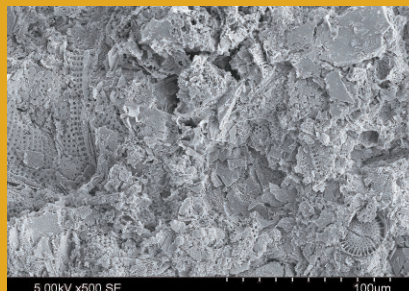
球状(直径約0.5~1.8mm 85%以上)

かさ密度 約 0.5

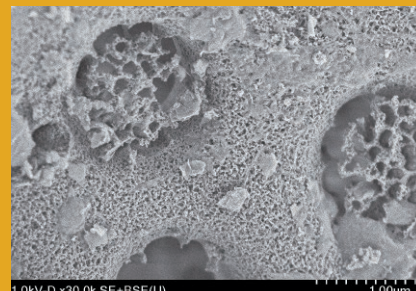
成分: SiO_2 (二酸化珪素) 約70%
その他 Al Fe 等の無機酸化物

弱酸性 pH7~6(中性~弱酸性)

走査電子顕微鏡(SEM)写真



〔500倍拡大〕



〔30,000倍拡大〕

環境にやさしいACライトシリーズ